

Compagnie Marocaine des Oeuvres & Objets d'Art

VENTE AUX ENCHERES

**Mobilier
Objets d'Art
Argenterie**



**Samedi 19 février 2005 à 17 heures
CASABLANCA - HÔTEL DE VENTE**

VENTE AUX ENCHERES
Le samedi 19 février 2005
à 17 heures

Argenterie
Mobilier et Objets d'Art

Commissaire-Preneur

Michèle GUILLERY

Assisté de

Pour les Meubles et Objets d'Art

Roger FARGUES

Expert agréé - Membre de la Chambre Européenne des Experts et Conseil en Œuvres d'Art

20, rue Sainte-Ursule - 31000 TOULOUSE - Tél. +33 05 61 76 42 88

Pour l'Argenterie

Compagnie Marocaine des Oeuvres et Objets d'Art

EXPOSITIONS PUBLIQUES

LE JEUDI 17 ET VENDREDI 18 FEVRIER 2005 DE 8 H 30 A 19 H 00

COMPAGNIE MAROCAINE DES ŒUVRES & OBJETS D'ART

5, rue Essanaani - Quartier Bourgoigne - Casablanca - Tél. (212-22) 26 10 48 - Fax (212-22) 47 21 66

Sites : www.gazettecmooa.com / www.cmooa.auction.fr - E-mail : cmooa@wanadoopro.ma

CONDITIONS DE VENTE

La vente est soumise à la législation marocaine et aux conditions de vente figurant dans le catalogue. Elle est faite au comptant et conduite en dirhams (MDH).

I. ESTIMATIONS

Le prix de vente estimé figure à côté de chaque lot dans le catalogue, il ne comprend pas les frais à la charge de l'acheteur.

II. FRAIS A LA CHARGE DE L'ACHETEUR

Les acquéreurs paieront en sus du prix de l'adjudication ou " prix marteau ", des frais d'un montant de 18 % TTC (dix huit pour cent)

III. GARANTIES

Conformément à la loi, les indications portées au catalogue engagent la responsabilité des Experts, sous réserve des rectifications éventuelles annoncées au moment de la présentation de l'objet et portées au Procès-Verbal de la vente.

Une exposition préalable est organisée et ouverte au public et n'est soumise à aucun droit d'entrée. Elle permet aux acquéreurs de se rendre compte de l'état des biens mis en vente et de leur dimension. De ce fait, il ne sera admis aucune réclamation, une fois l'adjudication prononcée.

Les acheteurs sont informés que certains lots, sur les photographies ont pu être grossis et ne sont donc plus à l'échelle.

Les clients qui le souhaitent peuvent demander un certificat pour tous les objets portés au catalogue, et ce en adressant une demande auprès des experts. Ce certificat sera à la charge du demandeur.

Par ailleurs, aucune réclamation à propos des restaurations d'usage, retouches ou ré-entoilage ne sera possible.

IV . ENCHERES

Les enchères suivent l'ordre des numéros inscrits au catalogue. Le Commissaire-Priseur est libre de fixer l'ordre de progression des enchères et les enchérisseurs sont tenus de s'y conformer. Le plus offrant et dernier enchérisseur sera l'adjudicataire.

En cas de double enchère reconnue par le Commissaire-Priseur, l'objet sera remis en vente, tous les amateurs présents pouvant concourir à cette deuxième mise en adjudication.

V. ORDRE D'ACHAT ET ENCHERES PAR TELEPHONE

La personne qui souhaite faire une offre d'achat par écrit ou enchérir par téléphone, peut utiliser le formulaire prévu à cet effet en fin de catalogue. Celui-ci doit nous parvenir au plus tard 2 jours avant la vente accompagnée de ses coordonnées bancaires.

Dans le cas de plusieurs offres d'achat d'égal montant, la première offre reçue par le CMOOA l'emporte sur les autres.

Les enchères par téléphone sont un service gracieux rendu aux clients qui ne peuvent se déplacer. En aucun cas la CMOOA ne pourra être tenue responsable de tout problème d'exécution desdits ordres ou d'un problème de liaison téléphonique.

VI. PAIEMENT - RESPONSABILITE

Les achats sont payables comptant, sur le lieu de vente ou au service caisse de la CMOOA.

Les achats ne peuvent être retirés qu'après paiement de l'intégralité des sommes dues.

En cas de paiement par chèque ou par virement, la délivrance des objets pourra être différée jusqu'à l'encaissement.

Les paiements en euros sont acceptés au taux de change en vigueur au moment de l'adjudication.

Dès l'adjudication, l'objet sera sous l'entière responsabilité de l'adjudicataire. L'acquéreur est chargé de faire assurer lui-même ses acquisitions. La C.M.O.O.A. décline toute responsabilité quant aux dommages que l'objet pourrait encourir; et ce dès l'adjudication.

VII. RETRAIT DES ACHATS

Il est vivement recommandé aux adjudicataires de procéder à un enlèvement le plus rapide possible de leurs achats afin de limiter les frais de stockage, d'un montant de 100 dirhams par jour, qui leur seront facturés, au-delà d'un délai de 15 jours à compter de l'adjudication.

L'entreposage des lots ne saurait engager en aucune façon la responsabilité de la CMOOA.

Toutes formalités et transports restent à la charge exclusive de l'acquéreur.

ARGENTERIE

001

Samovar à corps rond en métal argenté supporté par trois pieds en Cristal reposant sur un plateau à réchaud, attaches à décor floral. Haut : 30 cm
6 000 - 7 000 DH

002

Richard WRIGHT. **Ensemble de deux boîtes** en métal argenté ciselé. Haut : 20 cm et Haut : 14 cm
6 000 / 7 000 DH

003

Paire de vases couverts Iraniens en cuivre argenté ciselé armé de cartouches représentant des scènes de la vie quotidienne. Haut : 40 cm
6 000 - 7 000 DH

004

Richard WRIGHT. **Samovar** en métal argenté à corps ventru à décor floral en spirale. Haut : 80 cm
10 000 - 12 000 DH

005

Ensemble de service de table en argent, composé d'une salière, d'un moutardier, un poivrier et deux cuillères. Année 1920. Poids : 165 g.
2 000 - 2 500 DH



006

HOWEL & JAMES, 1860. **Service à dessert** en argent comprenant douze fourchettes et douze couteaux à manche en nacre, à décor gravé de coquilles et de rubans, dans son écrin d'origine en noyer. 10 000 - 12 000 DH

007

Paire de flambeaux en métal argenté, le pied en cloche est à accolades et gradins séparés de filets. Fût et binet à pans coupés. Haut : 24 cm
1 000 - 1 500 DH

008

Bougeoir à main en métal argenté reposant sur une légère bâte orné de sa bobèche et d'une prise décorée de canaux rayonnants. 600 - 1 000 DH

009

CHRISTOFLE. **Ensemble de dix beurriers** en métal argenté en forme de coquille avec dix couteaux. 4 000 - 5 000 DH



010

Service à thé et à café en argent à côtes pincées droites à anses en bois, il comprend : une théière, une cafetière, un sucrier avec sa pince à sucre et un pot à lait. Années 1900. Poids : 1,618 kg
15 000 - 18 000 DH

011

Théière en métal argenté à corps côtelé, bec verseur et pieds en forme de coquille.
Haut : 20 cm
3 500 - 4 500 DH

012

Broc en verre gravé, monture en métal argenté.
Haut : 30 cm
1 500 - 2 000 DH

013

Richard WRIGHT. **Cafetière** en métal argenté ciselé à décor floral et végétal. Haut : 26 cm
3 000 - 3 500 DH

014

Saupoudroir en cristal gravé et argent.
Fin XIX^e siècle. Haut : 18 cm
3 000 - 3 500 DH

015

Saucière à corps lisse en argent avec sa louche, pieds en enroulement, attache en coquille.
Début XX^e siècle. Poids : 159 g.
2 500 - 3 000 DH

016

CHRISTOFLE. **Service à café** en métal argenté composé d'une verseuse tripode, d'un sucrier couvert, d'un pot à lait et d'un plateau à corps lisse. Pieds en enroulement et attache feuillagée. La verseuse est surmontée d'une coquille.
15 000 - 20 000 DH

017

Richard WRIGHT. **Samovar** en métal argenté gravé avec son plateau à décor de fleurs et de guirlandes stylisées.
Prises en bois.
Haut : 83 cm
14 000 - 16 000 DH

018

Théière Samovar sur son réchaud en métal argenté à décor de guirlandes et motifs feuillagés.
Haut : 41 cm
4 000 - 6 000 DH



019

Paire de légumes ronds couverts à corps lisse en métal argenté.

4 000 - 5 000 DH

020

Seau à champagne en argent à corps décoré en alternance de parties lisses et de fines côtes pincées droites. Prises à décor de têtes de lions.

Poids : 2 kg.

15 000 - 18 000 DH

021

Paire de chandeliers à six bras de lumière en bronze argenté à décor de côtes pincées droites en spirale sur la base, l'ombilic, le fût et le binet. Haut : 55 cm

12 000 - 15 000 DH

022

Service à thé et à café en argent Sterling renflé à corps lisse sur piédouche comprenant une théière, une cafetière, un sucrier, un pot à lait, une coupe et un plateau.

Poids : 3,800 kg

32 000 - 36 000 DH

023

Elégante fontaine à eau en métal argenté sur son réchaud.

Haut : 41 cm

8 000 - 10 000 DH

024

Service à thé et à café en métal argenté à décor gravé de fleurs et d'entrelacs. Il comprend une théière, une cafetière, un sucrier couvert et un pot à lait.

Bec verseur à tête de dogue.

5 000 - 6 000 DH



027



025

Service à thé en argent à corps lisse légèrement godronné sur le col, alterné de côtes pincées convexes, comprenant une théière, un sucrier couvert, un pot à lait, une coupe et un plateau. Anses en bois noir.

Poids : 747 g.

14 000 - 16 000 DH

026

Service à thé en argent comprenant une théière et un pot à lait à décor de fleurs ciselées et de branchages fleuris. Le bouton de la théière est en forme de rose au naturel.

Pieds rocaille à attache fleurie.

Poids : 569 g.

14 000 - 16 000 DH

027

Boîte en métal argenté Richard Wright de forme arrondie à quatre pieds à décor de fleurs d'acanthé reposant sur un plateau ciselé. Prise en guirlande. Pieds rocailles à attaches fleuries.

Haut : 37 cm

20 000 - 25 000 DH

028

Boîte à couvercle ovale en argent repoussé et ciselé à décor floral et végétal. Poids : 1,310 kg
12 000 - 14 000 DH

029

Paire de bougeoirs iraniens en argent repoussé et ciselé à décor de côtes pincées droites et motifs floraux. Haut : 26 cm - Poids : 650 g.
5 000 - 7 000 DH

030

Superbe miroir en argent portant la Tourga du Sultan Abdulhamid à décor d'oiseaux et de branchages fleuris. Poids : 470 g.
10 000 - 12 000 DH

031

Boîte à couvercle en argent repoussé et ciselé à décor de côtes pincées droites et motifs floraux. Poids : 2 kg
18 000 - 22 000 DH

032

Paire de beurriers ronds iraniens en argent repoussé et ciselé à décor floral et géométrique. Assiette à contour chantourné et couvercle à prise en pointe. Poids : 1,090 kg
10 000 - 12 000 DH

6

033

Soupière en argent repoussé, ciselé et ajouré à décor de perles, d'arabesques et de motifs floraux. Poids : 845 g.
8 000 - 9 000 DH

034

Superbe jardinière Louis XVI en argent à motifs de médaillons et de guirlandes fleuries. Poids : 868 g.
9 000 - 10 000 DH

035

Coupe en argent repoussé et ciselé sur piédouche à décor d'arabesque orné de motifs lisses alternés de branchages fleuris. Poids : 1,080 kg
10 000 - 12 000 DH

036

Coupe en argent ciselé et ajouré, orné de filets à motifs floraux entrelassés surmonté d'un oiseau. Poids : 600 g.
5 000 - 7 000 DH



037

Tambourin en argent à décor végétal. Poids : 306 g.
5 000 - 7 000 DH

038

Boîte en argent repoussé à décor de pousses de bambous, de fleurs stylisées et d'oiseaux. Poids : 196 g.
5 000 - 7 000 DH

039

Boîte en argent repoussé à décor de pousses de bambous, fleurs stylisées et oiseaux. Poids : 183 g.
5 000 - 7 000 DH

040

Aiguière et son bassin en argent à décor de côtes pincées droites. Poids : 574 g.
20 000 - 25 000 DH

041

Boîte Indienne en argent repoussé à décor d'éléphants et de personnages. Poids : 499 g.
9 000 - 11 000 DH

042

Bouilloire en argent ciselé à décor japonisant de jardins à la pagode. Poids : 517 g.
9 000 - 11 000 DH



MOBILIER ET OBJETS D'ART



043

043

Coiffeuse en marqueterie de noyer à miroir ovoïde et tiroirs latéraux. Piètement cambré.
Haut : 149 - Larg : 119 cm
Prof : 33 cm
2 500 - 3 500 DH



044

044

Chiffonnier des années 50 en marqueterie d'acajou, ouvrant à trois tiroirs et reposant sur un piètement en double arceau.
Haut : 95 cm - Larg : 60 cm
Prof : 41 cm
2 000 - 2 500 DH

045

Meuble Bar en marqueterie de noyer. Cotés ouvrant à deux portes, partie centrale en demi-lune formé de deux portes à prise en cuivre.
Haut : 78 cm - Larg : 150 cm
Prof : 60 cm
3 500 - 4 500 DH



046

046

Colonne gaine à huit tiroirs en marqueterie de noyer, piètement en palissandre.
Haut : 123 cm
Larg : 34 cm
Prof : 30 cm
3 000 - 4 000 DH



052

051

DAUVERGNE.

Epreuve en régule représentant une femme à la lance chassant des gazelles en fuite. Socle en marbre.
7 000 - 8 000 DH

052

Vitrine Anglaise en marqueterie de ronce de noyer ouvrant à une porte centrale et deux portes vitrées coulissantes. Années 1950.
Haut : 88 cm - Larg : 122 cm
Prof : 26 cm
4 000 - 5 000 DH

047

Meuble Bar anglais en ronce de noyer ouvrant à quatre tiroirs et deux portes découvrant un intérieur vitré à étagères.
Haut : 134 - Larg : 76 - Prof : 48,5 cm
5 000 - 7 000 DH

048

Paire d'extrémités de Cosy en marqueterie de loupe d'érable teinté formés d'un caisson ouvrant à une porte et de deux étagères latérales.
Haut : 74 - Larg : 117 cm
Prof : 33 cm
3 000 - 3 500 DH

049

Table basse anglaise à plateau chantourné en ronces d'acajou. Haut : 46 cm - Larg : 93 cm
2 000 - 2 500 DH



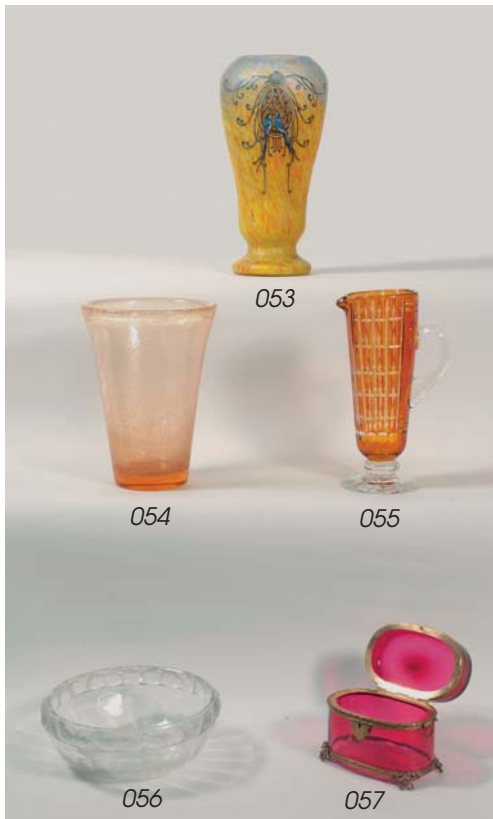
047



050

050

Meuble des années 50 en marqueterie de noyer ouvrant à deux portes et deux abattant dégageant sur un compartiment aménagé en bar. Côtes formés d'étagères.
Haut : 59 - Larg : 105 - Prof : 40 cm
2 000 - 2 500 DH

**053**

LEGRAS. **Vase balustre** sur piédouche, épreuve en pâte de verre jaune et orangé à décor de deux oiseaux en médaillon à branches stylisés. Haut : 41 cm - Larg : 20 cm 10 000 - 12 000 DH

054

DAUM. **Vase** en cristal massif transparent orangé soufflé à la volée et travaillé à l'outil, bullage régulier en couche.

Haut : 30 cm - Larg : 22 cm

12 000 - 14 000 DH

055

Pichet en verre incolore doublé orangé soufflé et travaillé à l'outil, décor en taille profonde, couleur en réserve et prise soudée à chaud. Haut : 32 cm - Haut : 12 cm 2 000 - 2 500 DH

056

René LALIQUE (1860 - 1945). **Coupe "oiseaux"**, signature gravée en cristal incolore moulé à la presse, satiné et poli.

Haut : 10 cm - Larg : 24 cm

7 000 - 8 000 DH

057

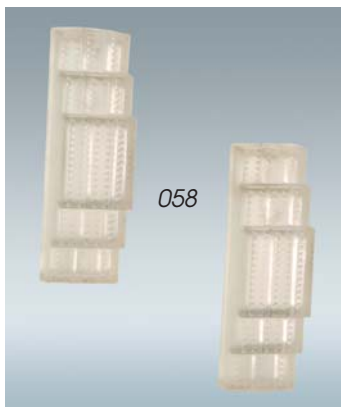
Coffret à côtés arrondis en verre teinté rouge rubis, monture en bronze doré. Haut : 13 cm - Larg : 16 cm 10 000 - 12 000 Dh

058

René LALIQUE (1860-1945). **Paire d'appliques "Flandre"**. Epreuves réalisées en verre moulé-pressé, blanc, satiné mat et brillant. Montures d'origine à barre de fixation en métal nickelé.

Haut : 35,5 - Larg. : 10 cm

40 000 / 50 000 DH

**059**

Coupe ouverte en verre moulé pressé et dépoli à décor de mésanges en envol. Diam : 27 cm 2 000 - 2 500 DH

060

SCHNEIDER. **Vase** en cristal massif incolore soufflé à la volée et travaillé à l'outil. Signature gravée au pontil.

Haut : 46 cm

20 000 - 25 000 DH

061

Coupe ronde et bombée en verre moulé pressé à monture en fer forgé à décor floral.

Haut : 11 cm - Larg : 23 cm

2 000 - 2 500 DH

062

VERLYS. **Jardinière**, épreuve en verre moulé dépoli pressé à décor de mésanges. Haut : 11 cm - Larg : 32 cm 2 500 - 3 500 DH

063

Coupe plate en verre moulé pressé opalescent, avers et revers poli. Larg : 30 cm 2 000 - 2 500 DH

064

René LALIQUE (1860 - 1945). **Coupe ouverte** aux fougères en cristal incolore moulé à la presse, satiné et poli. Signature gravée.

Larg : 28 cm

7 000 - 8 000 DH

065

Service en cristal taillé, comprenant deux décantoirs, dix verres à eau, quatorze verres à vin et quinze verres à liqueur.

4 000 - 5 000 DH



056

Sellette en grès émaillé à décor floral polychromé et ajouré. Chine XIX^e siècle. Haut : 77 cm - Larg : 35 cm
8 000 - 10 000 DH

067

Sellette en grès émaillé à décor floral polychromé et ajouré. Chine XIX^e siècle. Haut : 80 cm - Larg : 38 cm
8 000 - 10 000 DH

068

Paires de bols avec leurs présentoirs en porcelaine à décor de motifs floraux polychromés et dorés. Bols : Haut : 10 cm - Diam : 23 cm - Présentoirs : Diam : 30 cm
10 000 - 12 000 DH

069

Bol en porcelaine à décor floral en spirale alterné bleu et blanc. Haut : 13 cm - Diam : 29 cm
5 000 - 6 000 DH

070

Paire de bols avec leurs présentoirs à décor Imari dans une palette de bleu, rouge, noir et or sur fond blanc uni. Bols : Haut : 10 cm - Diam : 26 cm - Présentoir : Diam : 31 cm
12 000 - 14 000 DH

071

Bol en porcelaine à décor floral en spirale alterné rouge et blanc. Haut : 13 cm - Diam : 30 cm
5 000 - 6 000 DH

072

Paire de vases balustres en porcelaine Imari orné de branchages fleuris à décor de bambous, saule pleureurs et pruniers fleuris avec un oiseau sur une branche. XIX^e siècle. Haut : 62 cm. Fin XIX^e siècle.
40 000 - 50 000 DH

073

Lampe à pétrole en porcelaine Imari, orné de réserves à motifs floraux et végétaux. Fin XIX^e - début XX^e siècle. Haut : 41 cm
6 000 - 8 000 DH

074

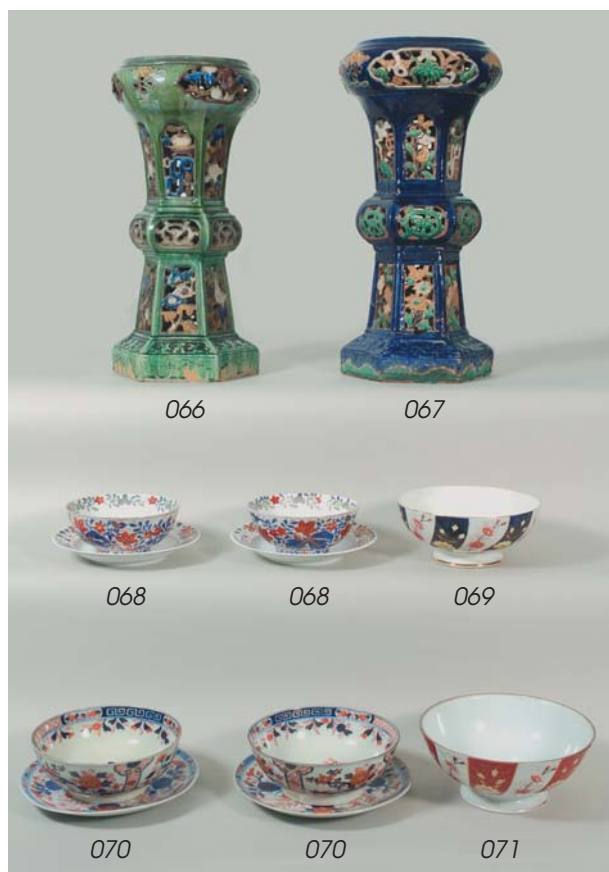
Paire de coupes en porcelaine Imari ornées de paysage lacustre à la pagode, rochers boisés et récifs, agrémentées de riches compositions florales. Haut : 12 cm - Diam. : 26 cm
10 000 - 12 000 DH

075

Pot en porcelaine Imari, orné de chimères en envol, de papillons et de branchages fleuris. XIX^e siècle. Haut : 34 cm - Diam. : 36 cm
18 000 - 20 000 DH

076

Pot en porcelaine Imari, très richement décoré de branchages fleuris stylisés. XIX^e siècle. Haut : 34 cm - Diam. : 36 cm
18 000 - 20 000 DH



077

Plat en porcelaine très richement décoré, orné d'un paysage lacustre à la pagode et aux dragons, aile parée d'envols de papillons, de rouleaux et de fleurs.

Début XX^e siècle.

Diam. : 54,5 cm

8 000 - 10 000 DH

078

Plat en porcelaine très richement décoré, aile ornée de fleurs stylisées. Bassin à décor de perdrix et d'ornementation florale.

Début XX^e siècle.

Diam. : 61,5 cm

10 000 - 12 000 DH



079

Plat godronné en porcelaine à pourtour chantourné. Bassin délimité par une frise festonnée et parée de faisans, de bambous et d'ornementation florale.

Début XX^e siècle. Diam. : 47,5 cm

8 000 - 10 000 DH

080

Plat en porcelaine richement décoré, agrémenté d'un paysage lacustre, d'un jardin à la pagode et de réserves ornées de compositions florales et d'abeilles.

XIX^e siècle. Diam. : 50,5 cm

10 000 - 12 000 DH

081

Plat en porcelaine à décor floral stylisé polychrome. Tchécoslovaquie, début XX^e siècle.

Diam. : 45 cm

10 000 - 12 000 DH

082

Plat en porcelaine, aile richement décorée de fleurs alternant avec des arabesques. Bassin orné d'éventails en réserve. Médaillon central aux camélias.

Début XX^e siècle. Diam. : 46 cm

8 000 - 10 000 DH

083

Assiette ronde au traditionnel décor Imari, orné de quatre réserves fleuries. Bassin représentant un jardin stylisé. Bandeau en grille.

Fin XIX^e - début XX^e siècle. Diam. : 23 cm

1 500 - 2 000 DH

084

Assiette godronnée à décor floral Imari, orné de trois réserves fleuries. Revers peint de branchages stylisés. Pourtour chantourné. XIX^e siècle. Diam. : 22 cm

3 000 - 4 000 DH

085

Assiette de forme octogonale au traditionnel décor Imari à l'aile rythmée de quatre réserves fleuries. Bandeau en grille et bassin présentant un jeté de chrysanthèmes.

Fin XIX^e - début XX^e siècle. Diam. : 22 cm

1 500 - 2 000 DH

086

Assiette godronnée à décor floral Imari orné de trois réserves fleuries. Revers peint de branchages fleuris. Pourtour chantourné. XIX^e siècle. Diam. : 22 cm

3 000 - 4 000 DH

087

Assiette à thème floral à décor Imari, aile ornée de quatre pieds de Camélia en fleurs. Bassin représentant un jardin stylisé.

Fin XIX^e - début XX^e siècle. Diam. : 23 cm

1 500 - 2 000 DH

088

Assiette de forme octogonale présentant un beau décor Imari cadré de filets et rubans concentriques. Aile ornée de pieds de Camélias en fleurs. Bassin représentant un jardin stylisé.

XIX^e - début XX^e siècle. Diam. : 23 cm

1 500 - 2 000 DH



089

089
CORTÈGE PRINCIER
 Huile sur toile
 61 x 124 cm
 8 000 - 10 000 DH



090

090
SCÈNES INDIENNES
 Huile sur toile
 52 x 94 cm
 7 000 - 8 000 DH



091
SCÈNES INDIENNES
 Huile sur toile
 52 x 94 cm
 7 000 - 8 000 DH

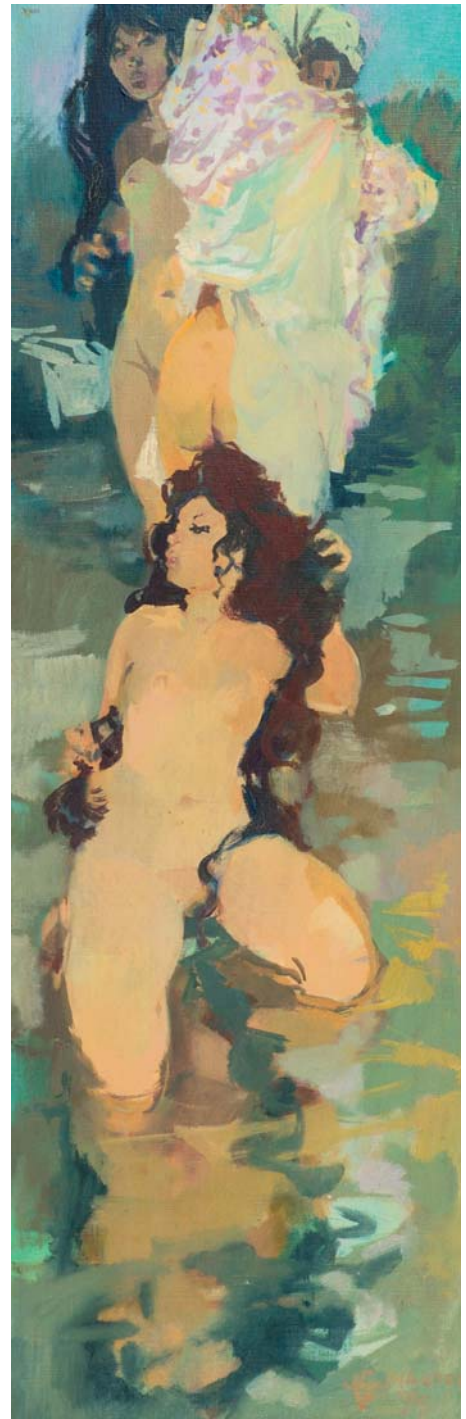
091



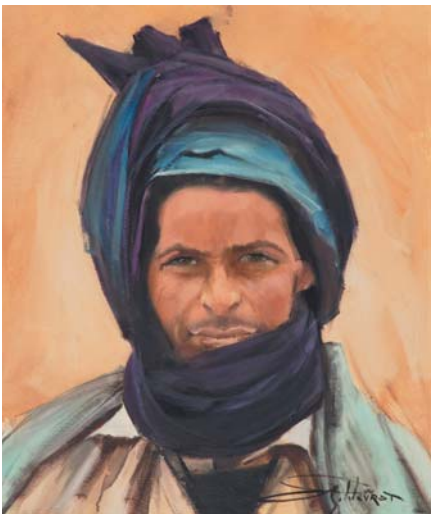
092 Christine LEVRAT
RUELLE ANIMÉE
 Huile sur toile. Signée en bas à droite
 61 x 38 cm
 10 000 - 12 000 DH

092

094 Jean-Gaston MANTEL
 (1914-1995)
LA BAIGNADE - 1975
 Huile sur toile
 Signée en bas à droite
 90 x 30 cm
 40 000 - 50 000 DH



094



093 Christine LEVRAT
PORTRAIT D'HOMME
 Huile sur toile. Signée en bas à droite
 55 x 46 cm
 6 000 - 8 000 DH

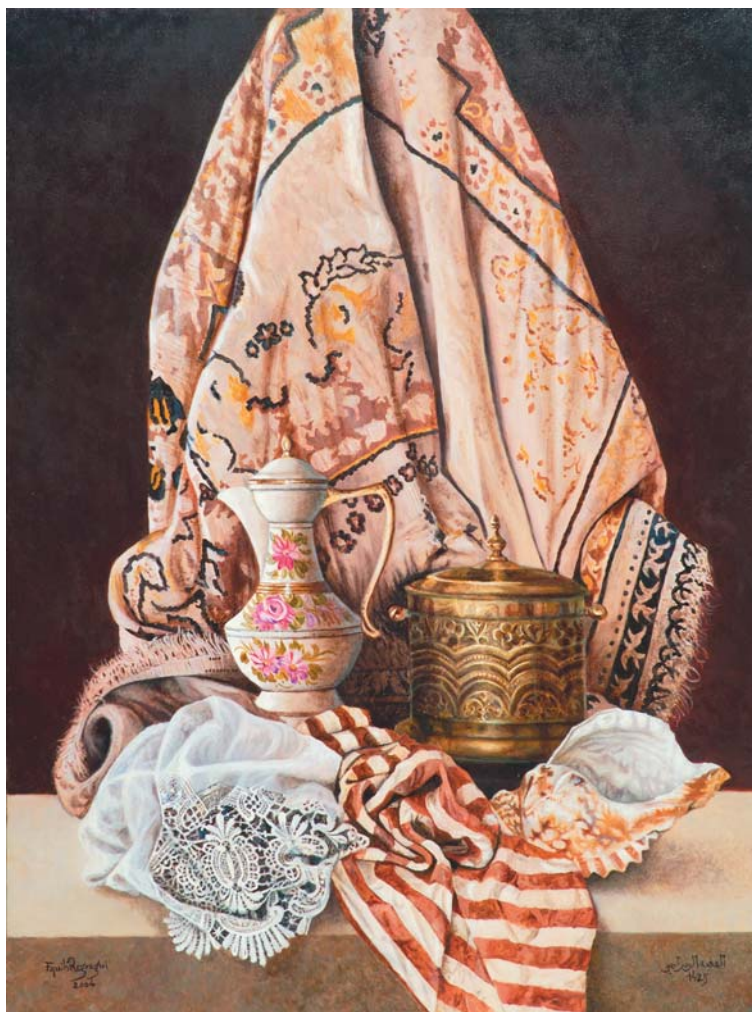
093

095 Max FLÉGIER
RUELLE DANS LA KASBAH - 1965
 Huile sur toile.
 Signée en bas à droite
 50 x 61 cm
 12 000 - 14 000 DH



095

096
Fquih REGRAGUI
(XX^e siècle)
NATURE MORTE - 2004
Huile sur toile
Signée en bas
80 x 60 cm
70 000 - 90 000 DH



096



097
Fquih REGRAGUI
(XX^e siècle)
CAFTAN - 2003
Pastel
Signé en bas
63 x 48 cm
30 000 - 40 000 DH

097



098 098
Tod PICTON-WARLOW (1907-1981)
CAFÉ MAURE DANS LES OUDAYAS
 Huile sur toile.
 Signée en bas à gauche
 60 x 46 cm
 40 000 - 50 000 DH



100 100
Tod PICTON-WARLOW (1907-1981)
FANTASIA
 Huile sur toile. Signée en bas à droite
 60 x 81 cm
 40 000 - 50 000 DH



101
Tod PICTON-WARLOW
 (1907-1981)
CAFÉ MAURE
 Huile sur panneau
 Signé en bas à gauche
 48 x 50 cm
 30 000 - 40 000 DH

101



099 099
Tod PICTON-WARLOW (1907-1981)
RETOUR DU MARCHÉ
 Huile sur panneau
 Signé en bas à droite
 65 x 50 cm
 40 000 - 50 000 DH



102 102
Tod PICTON-WARLOW (1907-1981)
L'ATTENTE
 Huile sur toile
 Signée en bas à droite
 72 x 59 cm
 40 000 - 50 000 DH



103

103**Edouard EDY-LEGRAND** (1892-1970)

SCÈNE DE CAMPAGNE

Huile sur toile

Signée en bas à gauche

100 x 131 cm

180 000 - 220 000 DH

**104**

Vase à bouchon en opaline rose à décor floral. Fin XIX^e - début XX^e siècle. Haut : 44 cm 5 000 - 6 000 DH

105

Bonbonnière et son présentoir en verre bleu turquoise à décor peint en doré et blanc, orné de motifs floraux dans des compartiments. Syrie, début XX^e siècle. Haut : 34 cm 8 000 - 10 000 DH

106

Vase en opaline bleue de forme balustre à ouverture en corolle polylobée à décor doré et blanc, orné de tiges florales. Fin XIX^e - début XX^e siècle. Haut : 42 cm 5 000 - 6 000 DH

107

Vase ovoïde en opaline blanche à col allongé, décor de rinceaux et defleurons. Fin XIX^e - début XX^e siècle. Haut : 39 cm 5 000 - 6 000 DH

108

Paires de carafes avec leur support en métal argenté (anses à décor de phénix) en cristal massif à décor taillé. Bouchons taillés en facettes. Bohême, début XX^e siècle. Haut : 32 cm 18 000 - 20 000 DH

109

Vase ovoïde en opaline blanche à col allongé et cintré à décor de fleurettes. Fin XIX^e - début XX^e siècle. Haut : 35 cm 3 000 - 4 000 DH

110

Garniture de toilette en argent se composant d'une boîte à poudre, deux brosses à habits et d'un miroir à main. 6 000 - 8 000 DH

111

Cache-pot en biscuit de Wedgwood et son présentoir, décor à l'Antique blanc sur fond bleu. Fond décoré de feuillages et de personnages. Haut : 15 cm 1 000 - 1 500 DH

112

Pot couvert en biscuit de forme balustre décor d'une frise à l'Antique blanc sur fond bleu ciel. Haut : 15 cm 1 500 - 2 000 DH

113

Epreuve en biscuit représentant une scène galante. Haut : 23 cm - Larg : 22 cm 8 000 - 10 000 DH

114

Paire de bougeoirs en bronze ciselé et ajouré à décor de feuillages, reposant sur une base rectangulaire à palmettes. Epoque Charles X. Haut : 32 cm 15 000 - 18 000 DH

115

Carafe en cristal Saint-Louis gravé et doré à l'agate bouchon taillé à facettes. Haut : 39 cm 8 000 - 10 000 DH

116

Carafe en cristal Val Saint-Lambert, taillé et doré. Frise à l'antienne à l'épaule gravée en relief à l'acide, bouchon taillé en facettes. Haut : 25 cm 10 000 - 12 000 DH

117

Carafe en cristal Saint-Louis, gravé et doré à l'agate, bouchon taillé en facettes. Haut : 25 cm 8 000 - 10 000 DH



118

Service à thé en porcelaine Anglaise comprenant : dix tasses à col chantourné, dix sous-tasses, dix assiettes à gâteaux, un pot à lait et deux plats à décor de fleurs et fleurettes. Fin XIX^e siècle 14 000 - 16 000 DH



119

Ensemble en porcelaine de Limoges à double dorure polie à l'agate comprenant six tasses et six sous-tasses. 4 000 - 6 000 DH

120

Service à thé en porcelaine Anglaise à décor floral richement doré en réserve comprenant six tasses à col chantourné, six assiettes à gâteaux, un pot à lait et un plat. Fin XIX^e siècle 7 000 - 9 000 DH

121

Garniture en barbotine polychrome à décor de fleurs et feuillages, composée de deux vases à anses et d'une jardinière. Début XX^e siècle. Diam. de la Jardinière : Haut. : 16 cm - Diam : 35 cm
Haut. des vases : 33 cm 14 000 - 16 000 DH



122

Paire de vases en barbotine blanche à décor de fleurettes. Début XX^e siècle. Haut : 30 cm 7 000 - 9 000 DH

123

Vase à deux anses en barbotine verte à décor floral polychrome. Début XX^e siècle. Haut : 37 cm 4 000 - 5 000 DH

124

Bonbonnière en verre dépoli à décor floral émaillé, monture en bronze. Haut : 8 cm - Diam. : 18 cm 1 500 - 2 000 DH

125

Bonbonnière en verre bleu turquoise à décor floral émaillé, monture dorée, quatre pieds en rocaille. Haut : 14 - Diam : 15 cm 3 500 - 4 500 DH

126

Bonbonnière en verre vert à décor émaillé de rinceaux et feuillages dorés. Monture en bronze. Haut : 6 cm - Diam. : 17 cm 3 000 - 4 000 DH

127

Bonbonnière en verre orangé à décor floral émaillé, monture dorée, quatre pieds à enlèvement supporté par quatre boules. Haut : 15 cm - Diam. : 16 cm 2 000 - 2 500 DH

128

PORCELAINE DE SÈVRES XIX^e SIÈCLE. **Paire de vases** couverts bleu roi à rehauts d'or avec sur une des faces des scènes galantes et sur l'autre des paysages lacustres. Décor doré de guirlandes et de rubans. Anses prenant naissance sur des têtes de lions. Marqués du monogramme de Sèvres. Haut : 49 cm 28 000 - 32 000 DH



129

Coffret en bronze, vitré toutes faces, pieds en enroulement, attache feuillagée, intérieur capitonné. Haut : 16 cm - Larg : 24 cm 3 500 - 4 500 DH

130

Coffret en bronze, vitré toutes faces, pieds en enroulement, attache feuillagée, intérieur capitonné. Haut : 14 cm - Larg : 18 cm - Prof : 17 cm 3 500 - 4 500 DH

131

Paire de vases de forme balustre sur piédouche en opaline blanche à décor floral et orientalisant, peint aux émaux. Haut : 44 cm 12 000 - 14 000 DH

132

Paire de girandoles en bronze doré et porcelaine de Sèvres, de style Louis XVI à deux bras de lumière, surmontées d'un nœud de ruban drapé.

Fin XIX^e - début XX^e siècle

Haut : 43 cm 7 000 - 9 000 DH

133

Paire d'appliques " Miroir " à trois bras de lumière en bronze doré, surmonté d'un masque de femme. Début XX^e siècle

Haut : 46 cm 1 000 - 1 500 DH

134

Paire de lampes à pétrole en laiton repoussé à décor d'angelots. XIX^e siècle

Haut : 33 cm 10 000 - 12 000 DH

135

Paire de lampes à pétrole en porcelaine bleu Cobalt à décor en frise, orné d'un médaillon central. Fin XIX^e - début XX^e siècle

Haut : 42 cm 7 000 - 9 000 DH

136

Paire de candélabres en bronze doré à cinq bras de lumière, orné d'une plaquette centrale en porcelaine à décor floral polychrome. Bobèches en porcelaine.

Haut : 69 cm 5 000 - 6 000 DH.

137

Paire de candélabres à quatre lumières en bronze ciselé et doré à décor de feuilles d'acanthe

Style Louis XVI, époque Napoléon III

Haut : 46 cm 15 000 - 18 000 DH



138

Coupe en bronze ciselé et doré et tôle peinte, anses en forme de chimères ailées en envol, ornements de têtes de lion, pieds en patte de lion.

Haut : 51 cm 18 000 / 20 000 DH

139

Ferdinand BARBEDIENNE (1810 - 1892)

Epreuves en bronze à patine brune représentant des nymphes.

Haut : 45 cm - Larg : 12 cm

20 000 - 25 000 DH

140

Garniture de cheminée d'époque Louis XVI en bronze ciselé et doré, composé de deux candélabres à sept lumières et d'une pendule surmontée d'un pot à feu agrémenté de guirlandes, bronze en frises et fleurs d'acanthe sur quatre patins. Cadran en émail. XVIII^e siècle.

Haut des candélabres : 62 cm

Haut de la pendule : 52 cm

40 000 - 50 000 DH



141

Marcel RENARD (1893-1974)

FEMME AUX COLOMBES

Plaque en métal cuivré réalisée par galvanoplastie.

Signée et datée 1927. 20 x 20 cm

10 000 / 12 000 DH



141



142



143

142

FEMME AU VOILE

Plaque en métal cuivré réalisée par galvanoplastie. Signée. 20 x 20 cm

10 000 / 12 000 DH

143

FAUNE AU TAMBOURIN

Plaque en métal cuivré réalisée par galvanoplastie.

Signée et datée 1927. 20 x 20 cm

10 000 / 12 000 DH

144

Cave à liqueur composée de quatre carafes et de seize verres en cristal gravé. Coffret en bois noirci en marqueterie à filets de laiton.

Epoque Napoléon III

Haut : 26 cm

Larg : 32 cm

Prof : 24 cm

14 000 - 16 000 DH



144

146

Ecritoire de voyage

146

d'époque Napoléon III en marqueterie Boule de laiton, de nacre et d'écaille de tortue rouge.

Haut : 25 - Larg : 32 - Prof : 24 cm

15 000 - 20 000 DH



145

145

Cabinet Anglais du XIX^e siècle, 2 portes ornées de Marqueterie s'ouvrant sur des étagères et des tiroirs et reposant sur un piètement galbé. Traverse ajourée et sculptée à décor de feuilles d'acanthe dorées.

Larg. : 100 cm - Haut. : 155 cm - Prof. : 47 cm

50 000 - 60 000 DH



148

148

Table en papier mâché pouvant former écran d'époque Napoléon III à pourtour chantourné ornée de médaillons à décor de fleurs et de guirlandes. Piètement tripode.

Haut : 61 - Diam : 79 cm

20 000 - 25 000 DH



147

147

Cave à liqueur composée de quatre carafes et huit verres en cristal facetté. Coffret marqueté. Epoque Napoléon III

Haut : 24 cm - Larg : 30 cm

Prof : 22 cm

14 000 - 16 000 DH.



149

150

149

Paire de girandoles en bronze doré agrémenté de pampilles en cristal, chaque girandole éclairée par sept lumières. Epoque Napoléon III.
Haut. : 95 cm
24 000 - 2 6 000 DH

150

Console de style Louis Philippe en placage de noyer reposant sur des montants galbés. Plateau en entretoise, pieds ovalisés. Dessus de marbre Marron.
Haut : 89 - Larg : 94 cm
Prof : 48 cm
5 000 - 6 000 DH



155

151

Vitrine style Louis XIV en marqueterie de palissandre en aile de papillon ornée de baguettes de laiton à deux portes vitrées. Haut : 190 - Larg : 131 - Prof : 38,5 cm
9 000 - 12 000 DH

152

Table bouillotte ronde en marqueterie de noyer ornée de filets en citronniers. Pieds gainés à sabots en laiton.
Haut : 62 - Larg : 52,5 cm
1 000 - 1 500 DH

155

Cabinet 2 corps de style Anglais. Corps du haut : 1 abattant s'ouvrant sur 12 tiroirs et 1 porte. Corps du bas : 4 tiroirs
Haut. de la table : 162 - Larg. : 107 cm
Prof. : 54 cm
12 000 / 18 000 DH



153

153

Commode de style Louis XV ouvrant à deux tiroirs, ornés de bronzes dorés en marqueterie de bois rose, de frêne et d'acajou. Haut : 85 - Larg : 180 - Prof : 57,5 cm
8 000 - 10 000 DH

154

Commode de bateau en marqueterie d'acajou à cinq tiroirs et une tirette. Haut : 73 - Larg : 60 - Prof : 30 cm
2 500 - 3 500 DH



156

156

Cabinet espagnol dit Bargueno composé de deux tiroirs, trois portes dorées à la feuille d'or et une porte décorée d'une peinture d'Albert Pilot. Les côtés sont ornés de ferronnerie.
Haut : 159 - Larg : 102 - Prof : 40 cm
12 000 - 14 000 DH



157

Bureau rognon à huit tiroirs en loupe d'érable teinté et filets de noyer. Un tiroir en façade.
Haut : 46 - Larg : 76 - Prof : 65 cm
8 000 - 10 000 DH



161

Petite commode de style Louis XVI en marqueterie de loupe d'orme, de noyer et de bois de rose ouvrant à trois tiroirs. Piètement gainé à sabots en laiton.
Haut : 79 - Larg : 66 - Prof : 40 cm
2 500 - 3 500 DH



162

Petite commode de style Louis XVI en marqueterie d'acajou et de noyer orné de filets de citronnier ouvrant à trois tiroirs. Piètement gainé à sabots en laiton.
Haut : 79 - Larg : 66 - Prof : 40 cm
2 500 - 3 500 DH

163

Commode de style Louis XIV en marqueterie de palissandre et d'acajou à cinq tiroirs galbés dessus à décor de croix de Malte en citronnier et amarante. Haut : 82 - Larg : 116 - Prof : 63 cm
10 000 - 14 000 DH

164

Table de style Louis XVI en marqueterie aux cubes en bois acassar. Piètement gainé à sabots en laiton.
Haut : 77,5 - Larg : 80 - Prof : 50 cm
3 500 - 4 000 DH

165

Commode de bateau en chêne ouvrant à un tiroir et deux portes. Haut : 74 - Larg : 80 - Prof : 48 cm
2 500 - 3 500 DH

158

Semainier de style Louis XVI en marqueterie de palissandre et de bois de rose, filets d'ébène et de citronnier, ouvrant à sept tiroirs. Haut : 143 - Larg : 85 - Prof : 43 cm
8 000 - 10 000 DH

159

Paire de tables de chevets de style Louis XV en marqueterie de palissandre et d'érable moucheté, ouvrant à trois tiroirs. Pieds cambrés. Haut : 75 - Larg : 44 - Prof : 32 cm
3 000 - 4 000 DH

160

Commode transition Louis XV - Louis XVI en marqueterie de noyer et d'acajou ouvrant à dix tiroirs et une porte centrale ornée d'une amphore fleurie. Dessus de marbre. Haut : 107 - Larg : 124 - Prof : 51,5 cm
15 000 - 20 000 DH



166

Commode de style Louis XIV en marqueterie de palissandre et de bois de rose ornée de bronzes dorés, à 4 tiroirs. Haut : 84 - Larg : 106 - Prof : 62 cm
8 000 / 12 000 DH

PROCHAINE VENTE

SAMEDI 26 MARS 2005 A 17 HEURES

Hôtel de vente de la C.M.O.O.A

LES MAITRES DE LA PEINTURE AU MAROC



Jacques MAJORELLE (1886-1962)

Les Allamates, 1931

Technique mixte. Détrempe avec rehauts métalliques.

Signé en bas à gauche.

51 x 72 cm



CASINO DE MARRAKECH

Premier Casino du Maroc depuis 1952

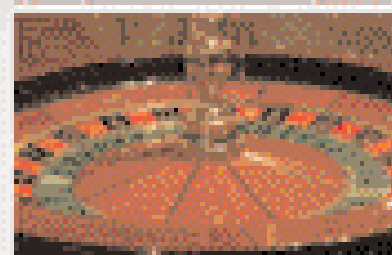
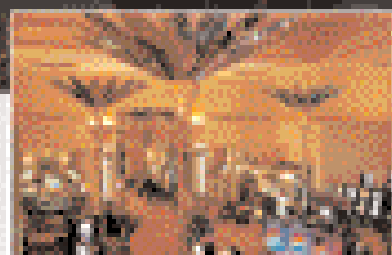
Dans le parc de l'hôtel **Es Saadi**,
le premier casino du Maroc,
vous propose les meilleurs divertissements.

Roulette, Black Jack, Stud Poker,
Poker 3 Cartes, Punto Banco
et Machines à Sous
de dernière génération.

Les amateurs de bonne table pourront
dîner à l'**Estrade Gourmande**.

Puis prolonger leur soirée au **Théâtre**,
nigh-clubbing branché, festif et culturel.

Tous les jours de 16h00 à 04h00.

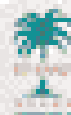


HÔTEL ES SAADI & CASINO DE MARRAKECH

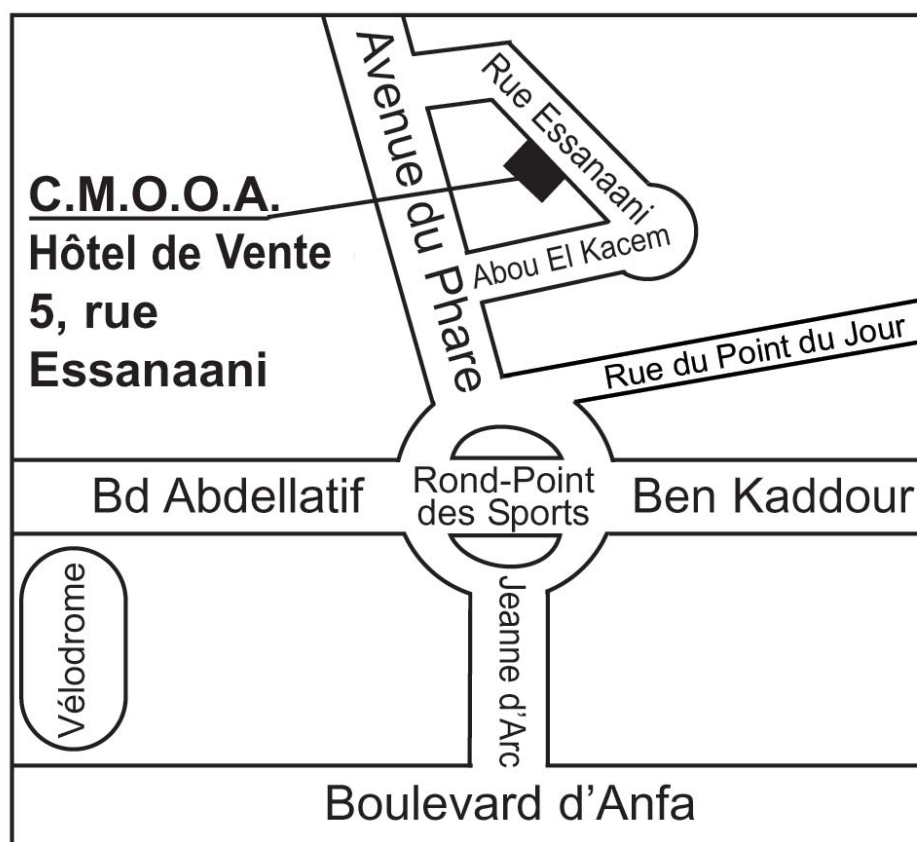
AVENUE EL QADISSIA - HIVERNAGE - MARRAKECH - MAROC
TEL. (212) 44 44 88 11 / 44 44 70 10 - FAX. (212) 44 44 76 44
E-MAIL : info@essaadi.com

www.essaadi.com

www.casinodemarrakech.com



Compagnie Marocaine des Oeuvres & Objets d'Art



5, rue Essanaani - Quartier Bourgogne - Casablanca

Tél. (212-22) 26 10 48 - Fax (212-22) 47 21 66

Sites : www.gazettecmooa.com - cmooa.auction.fr

E-mail : cmooa@wanadoopro.ma

